

FREUND RØGALARM 230 VOLT

MANUAL



TILLYKKE MED DIN NYE RØGALARM

Den er produceret efter de nyeste metoder og standarder og opfylder alle gældende lovkraav.

FUNKTION

Røgalarmen er optisk og aktiveres når røg detekteres. Den strømforsynes af 230 volt og for optimal sikkerhed er den desuden forsynet med et 9 volt backup batteri.

Den vil alarmere med høj hyletone og en blinkende, rød LED lampe.

Alarmen er sammenkoblingsbar med op til 20 alarmer af samme type – maks. kabellængde i alt 150 meter.

PLACERING

Røgalarmen anbringes i loftet og bedst med mindst 0,5 meter afstand til vægge hvis muligt – optimalt er mellem soveværelse og mulige brandkilder, som f.eks. køkken eller bryggers. Findes flere soverum anbefales det at anbringe 1 røgalarm ud for hvert af disse. I flerplans huse anbringes som minimum 1 røgalarm i trappeopgangen på hver etage.

Ved montering på skråvæg bør der være min. 90 cm fra alarmen og op i kippen.

Undgå:

Placering i støv, røgfyldte og fugtige rum.

Placering i rum hvor temperaturen afviger fra 0°C til +40°C.

INSTALLERING

VIGTGT: Røgalarmen monteres på dåse eller bagdåse (art. No. 100233F eller 100234F) og tilsluttes 230 volt permanent og må ikke kunne afbrydes. Arbejdet må kun udføres af autoriseret elinstallatør.

Alarmen kan anvendes alene eller sammenkoblet med tilsvarende alarmer. Bemærk at alle alarmer i så fald skal tilsluttes 230 volt. Ønskes sammenkobling tilsluttes en "en-leder" ledning mellem alarmerne via klemmen "interconnect".

Sådan gør du:

- Sluk for strømmen
- Tag bagstykket af røgalarmen - tryk på den lille låsetap på siden af beslaget for at frigøre dette og drej beslaget "mod uret" (se fig. 1)
- Montér ledninger som vist på fig. 2
- Før stik og ledning igennem beslaget og fastgør dette på loftet
- Isæt 9V backup batteri
- Sæt stik på røgalarmen og fastgør denne på beslaget (drej "mod uret")
- Tænd for strømmen
- Tryk på testknappen på fronten (se afsnittet "Test")

Fig. 1

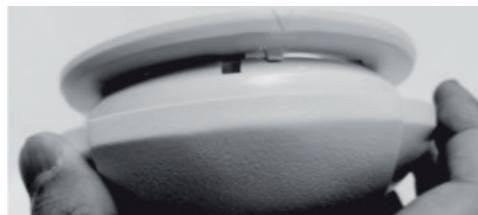
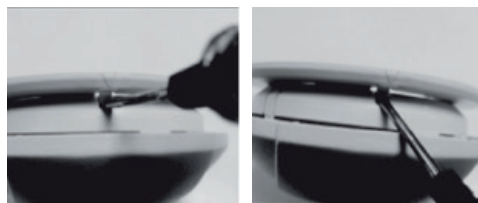
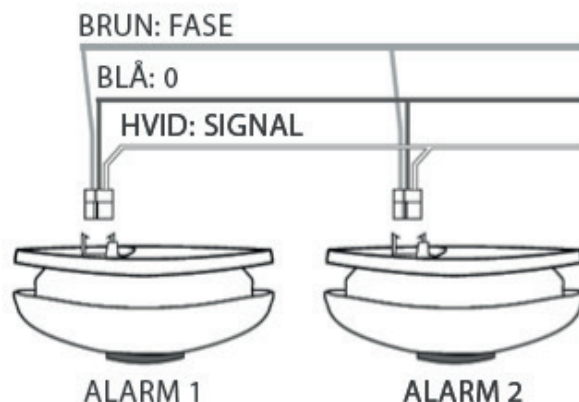


Fig. 2 - Ledningsdiagram



DRIFT

Almindelig drift: Den grønne LED lampe vil lyse og den røde LED lampe vil blinke 1 gang / min. når alarmer er i drift.

Alarm: Den røde LED lampe vil blinke og høj alarmtone lyde. Pausefunktion: Kan aktiveres hvis følsomhed ønskes reduceret i en kortere periode (10 min.) fx ved madlavning. Hold testknappen nede i ca. 3 sek. Den røde LED lampe vil herefter blinke hvert 10. sek. som indikation på nedsat følsomhed. Skulle massiv røg opstå under pausefunktion vil alarmer fortsat blive aktiveret og advare med høj alarmtone.

TEST

Røgalarmer bør testes 1 gang om ugen og altid efter bortrejse. Kontrollér ligeledes jævnligt, at den røde LED lampe blinker.

1 - Test af en alarm:

A) Tryk på testknappen i ca. 3 sek. til høj hyletone lyder.

2 - Test af sammenkoblede alarmer:

A) Tryk på testknappen på en af alarmerne – høj hyletone vil lyde i denne alarm. Fortsæt med at holde testknappen inde – indtil de øvrige alarmer i systemet lyder – som bekræftelse på, at der er kontakt imellem dem.

B) Dette gentages på alle alarmer.

BATTERISKIFT

Signaleres ved et kort "bip" 1 gang / min. i ca. 7 dage – batteriet bør skiftes omgående.

Husk altid at slukke for strøm inden batteriskift

VEDLIGEHOLDELSE

Rengøres 1 gang om måneden ved støvsugning og aftørring med en fugtig klud.

NYTTIG INFORMATION

- Alarmer må ikke overmales.
- Alarmer har en levetid på 10 år og bør bortskaffes herefter.
- Ved bortskaffelse afleveres produktet på genbrugsstationen som elektronikaffald.
- Der ydes 2 års garanti mod fabrikations- og funktionsfejl regnet fra købsdato. Omkostninger, tillægsarbejder, kørsel og andet i forbindelse med installation og udskiftning erstattes ikke.

TEKNIK

Strømforsyning – 220 – 240 volt / 50 – 60 Hz
 Batteri – 9 volt 6LR61 / 6F22
 Batterilevetid – Ca. 1 år ved normal brug
 Strømforbrug – < 40 mA ved alarm
 Røgfølsomhed – 0,08 – 0,2 db/m
 Luftfugtighed – 10% – 90%
 Omgivelsestemperatur – 0°C til +40°C.
 Lydstyrke – 85 dB / 3 meter

SERVICE

FREUND Elektronik A/S
 Fuglebakken 119
 DK-5210 Odense NV

E-mail: freund@freund.dk

