

Ventil - indblæsning

KIR



Beskrivelse

Ventil som anvendes til indblæsning.
Designet for montering i loft.

Ventilen er forsynet med en sektorplade til at retningsbestemme luften. Pladen kan demonteres.

KIR ventilen monteres direkte i Lindab-rør ved hjælp af ventilrammerne VGU eller VRGL og på faconstykker ved hjælp af VRGM eller VEPF.

Materialer og finish

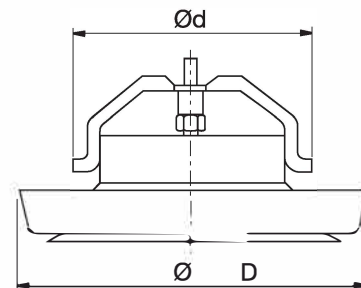
Materiale

Lakeret, galvaniseret stålplade.

Vedligeholdelse

De synlige dele kan aftørres med en fugtig klud.

Dimensioner



Ød nom	ØD [mm]	m [kg]
100	135	0,28
125	165	0,44
160	205	0,62

Bestillingskode

Produkt	KIR	100
Dimension Ød		